

## 仁德醫護管理專科學校 函

地址：35664苗栗縣後龍鎮溪洲里砂崙湖  
79-9號

聯絡人：林佳宜

電子信箱：optlin@gmail.com

聯絡電話：037-730775

傳真電話：037-730778

受文者：新北市立欽賢國民中學

發文日期：中華民國113年2月21日

發文字號：仁專入字第1130001355號

速別：普通件

密等及解密條件或保密期限：

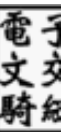
附件：113學年度仁德醫專五專完全免試入學資訊 (1131200188\_2\_仁德醫專五專完全免  
試入學簡章.pdf、1131200188\_2\_仁德醫專全開113.jpg)

主旨：檢送本校辦理「113學年度完全免試入學單獨招生」資

訊，敬請惠予協助公告及鼓勵貴校國中畢業生踴躍報名，  
請查照。

說明：

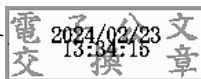
- 一、本校辦理「113學年度完全免試入學單獨招生」，報名時間  
為113年5月1日10：00起至5月8日(三)17：00止，學生於5  
月8日報名截止日前填寫「就讀意願表」，放榜錄取後並於  
6月6日之前完成報到者，可領取6,000元早鳥獎學金，簡章  
下載網址：<https://exam5w.jente.edu.tw>。
- 二、本校秉持「勤教嚴管」的辦學理念，培育無數名優秀畢業  
校友勝任於各職場，辦學成效深獲社會肯定。教學研究設  
備新穎，校園全面e化並設有完善輔導機制，以協助學生完  
成學業。
- 三、有意願國中畢業生請預先填寫「新生就讀意願表」表單網  
址：<https://reurl.cc/YVEEr4>



四、本校「完全免試入學單獨招生」招生資訊詳如附件，敬請  
協助公告，招生服務專線：037-730775，入學服務處王國  
恩主任：0937-728365。

正本：宜蘭縣各國民中學、南投縣各國民中學、苗栗縣各國民中學、桃園市各國民中  
學、高雄市各國民中學、基隆市各國民中學、雲林縣各國民中學、新竹市各國民  
中學、新竹縣各國民中學、嘉義市各國民中學、嘉義縣各國民中學、彰化縣各國  
民中學、臺中市各國民中學、臺北市各國民中學、臺南市各國民中學、新北市各  
國民中學

副本：本校入學服務處招生及推廣教育組



裝

訂



線

