

中華民國110年度

新 北 市 總 預 算

新北市政府教育局主管

新北市地方教育發展基金
新北市立欽賢國民中學

附屬單位預算之分預算
(非營業部分)

(法定版)

新北市立欽賢國民中學編

新北市立欽賢國民中小學
新北市地方教育發展基金
目 次
中 華 民 國 110 年 度

一、業務計畫及預算說明.....	第	1	-	4	頁
二、預算主要表					
1、基金來源、用途及餘絀預計表.....	第	5	-	5	頁
2、基金來源、用途及餘絀預計表說明.....	第	6	-	6	頁
3、現金流量預計表.....	第	7	-	7	頁
三、預算明細表					
1、基金來源明細表.....	第	8	-	8	頁
2、基金用途明細表.....	第	9	-	11	頁
四、預算附表					
單位(或計畫)成本分析表.....	第	12	-	12	頁
五、預算參考表					
1、5年來主要業務計畫分析表.....	第	13	-	13	頁
2、員工人數彙計表.....	第	14	-	14	頁
3、用人費用彙計表-依人員別.....	第	16	-	17	頁
4、用人費用彙計表-依用途別.....	第	18	-	19	頁
5、各項費用彙計表.....	第	20	-	22	頁
六、附 錄					
1、預計平衡表.....	第	23	-	23	頁
2、資本資產明細表.....	第	24	-	24	頁

新 北 市 立 欽 賢 國 民 中 學

新 北 市 地 方 教 育 發 展 基 金

業務計畫及預算說明

中華民國 110 年度

壹、基金概況

一、設立宗旨及願景

- (一)本校依據「國民教育法」之規定辦理，以養成德、智、體、群、美五育均衡發展之健全國民為宗旨。
- (二)本校自 99 年度起依教育經費編列與管理法第 13 條規定設置「新北市地方教育發展基金」，以促進教育健全發展，提昇教育經費運用績效。

二、施政重點

- (一)培育五育兼備，多元性向發展之健全國民。
- (二)加強生活教育，引導人生正確價值方向和行為態度。
- (三)陶冶並平衡身心發展，促進並調和群己關係。
- (四)以生活教育為核心，以通識教育為重點，培養具有科技頭腦、人文、涵養與民主素養及國際視野的現代化國民。

三、組織概況

本校設置校長 1 人，綜理全校校務，下設教導處、分部事務處、總務處、輔導室、人事室及會計室等單位，員額編制教師 16 人、職員 4 人、工友 1 人、共計 22 人。

四、基金歸類及屬性

本基金係預算法第 4 條第 1 項第 2 款所定，特定收入來源，供特殊用途之特別收入基金，並編製附屬單位預算。

貳、業務計畫

單位：新臺幣千元

一、基金來源

來源別	本年度預算數	實施內容
勞務收入	6	服務收入 6 千元。
財產收入	1	利息收入 1 千元。
政府撥入收入	32,106	公庫撥款收入 3,210 萬 6 千元。
其他收入	58	雜項收入 5 萬 8 千元。

二、基金用途

業務計畫	本年度預算數	實施內容
國民教育業務計畫	32,071	本年度預算編列 3,207 萬 1 千元，計有普通班 6 班、特教班 0.34 班，合計 6.34 班，學生人數 61 人。本計畫擬新購各科教學設備，充實各科教材，以提高教學效能，革新教學方法；辦理場地開放、藝文競賽、數位教學、科學推廣、學生輔導等項目，以期透過各項活動，強健學生身心體魄，增進學生生活智慧；配合校務推動行政處室支援工作，進而增進運作效能。
建築及設備業務計畫	600	本年度預算編列 60 萬元，計有其他設備 60 萬元，辦理充實各項教學行政設備及學校館藏圖書。

參、預算概要

一、基金來源及用途之預計

(一)本年度基金來源 3,217 萬 1 千元，較上年度預算數 3,113 萬 6 千元，

增加 103 萬 5 千元，約 3.32%，主要係市庫撥款收入增加所致。

(二)本年度基金用途 3,267 萬 1 千元，較上年度預算數 3,113 萬 6 千元，增加 153 萬 5 千元，約 4.93%，主要係用人費用增加所致。

二、基金餘絀之預計

本年度基金來源及用途相抵後，本期短絀為 50 萬元，將移用以前年度基金餘額支應。

三、補辦預算事項：無。

肆、以前年度計畫實施成果概述

一、前（108）年度計畫實施成果概述：基金來源決算數 3,124 萬 2,475 元，基金用途決算數 3,108 萬 2,485 元，賸餘數 15 萬 9,990 元。

二、上年度已過期間（109 年 1 月 1 日至 6 月 30 日止）計畫實施成果概述：

(一)基金來源部分：政府撥入收入 1,812 萬 5,218 元、其他收入 4 萬 65 元。

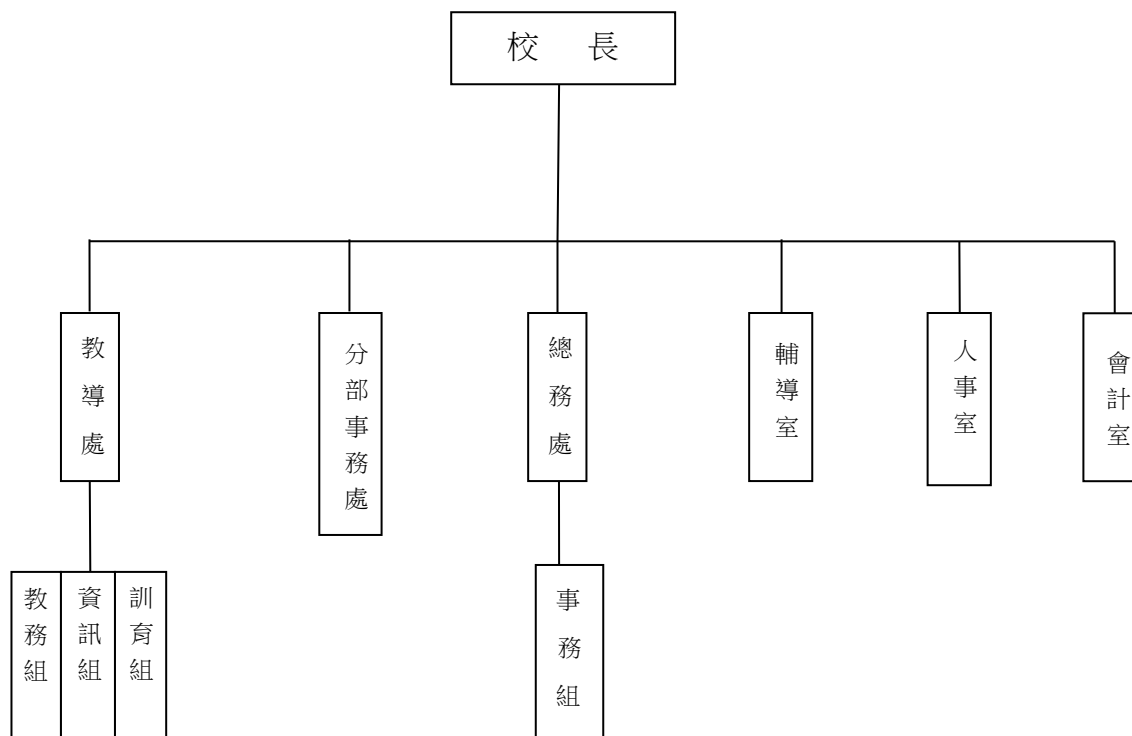
(二)基金用途部分：國民教育業務計畫 1,796 萬 1,659 元、建築及設備業務計畫 6 萬 9,800 元。

(三)總計 109 年上半年賸餘數 13 萬 3,824 元。

伍、組織系統圖

新北市立欽賢國民中學

組 織 系 統 圖



員額編制表																					
教育人員					公務人員												技工工友				編 制 員 額 總 計
總 班 級 數	總 教 師 人 數	校 長	教 保 員	專 任 運 動 教 練	組 長	幹 事	護 理 師 或 護 士	營 養 師	主 任 (人)	助 理 員 (人)	人 事 管 理 員	主 任 (會)	佐 理 員 (會)	會 計 員	留 用 人 員	合 計	技 工	工 友	廚 工	合 計	
6.34	16	1			1	1	1				(1)			1		4		1		1	22

新北市立欽賢國民中學
 新北市地方教育發展基金
基金來源、用途及餘絀預計表
 中華民國110年度

單位：新臺幣千元

前年度決算數	項 目	本年度預算數	上年度預算數	比較增減(一)
31,242	基金來源	32,171	31,136	1,035
117	徵收及依法分配收入	0	0	0
117	違規罰款收入	0	0	0
63	勞務收入	6	6	0
63	服務收入	6	6	0
0	財產收入	1	2	-1
0	利息收入	1	2	-1
30,963	政府撥入收入	32,106	31,070	1,036
30,963	公庫撥款收入	32,106	31,070	1,036
100	其他收入	58	58	0
100	雜項收入	58	58	0
31,082	基金用途	32,671	31,136	1,535
30,882	國民教育計畫	32,071	30,924	1,147
30,882	國民中學教育	32,071	30,924	1,147
200	建築及設備計畫	600	212	388
200	其他設備	600	212	388
160	本期賸餘（短絀－）	-500	0	-500
2,803	期初基金餘額	2,963	2,803	160
0	解繳公庫	0	0	0
2,963	期末基金餘額	2,463	2,803	-340

備註：

新北市立欽賢國民中學
新北市地方教育發展基金
基金來源、用途及餘絀預計表說明
中華民國 110 年度

壹、基金來源：

- 一、勞務收入：本年度預算數為 6 千元，主要為場地租借收入 3 千元、教師甄試報名費 3 千元。
- 二、財產收入：本年度預算數為 1 千元，主要為專戶利息收入 1 千元。
- 三、政府撥入收入：本年度預算數為 3,210 萬 6 千元，主要為市庫撥款收入 3,210 萬 6 千元。
- 四、其他收入：本年度預算數為 5 萬 8 千元，主要為員工宿舍使用費 5 萬 6 千元、資源回收 2 千元。

貳、基金用途：

- 一、國民教育業務計畫：本年度預算數為 3,207 萬 1 千元，主要擬新購各科教學設備，充實各科教材，以提高教學效能，革新教學方法；辦理場地開放、藝文競賽、數位教學、科學推廣、學生輔導等項目，以期透過各項活動，強健學生身心體魄，增進學生生活智慧；配合校務推動行政處室支援工作，進而增進運作效能。
- 二、建築及設備業務計畫：本年度預算數為 60 萬元，包括其他設備 60 萬元，主要係辦理充實各項教學行政設備及學校館藏圖書。

新北市立欽賢國民中學
 新北市地方教育發展基金
現金流量預計表
 中華民國110年度

單位：新臺幣千元

項 目	預 算 數	說 明
業務活動之現金流量		
本期賸餘(短絀)	-500	
調整非現金項目	0	
流動負債淨增(淨減)	0	
業務活動之淨現金流入(流出)	-500	
其他活動之現金流量		
增加短期債務及其他負債	0	
增加其他負債	0	
其他活動之淨現金流入(流出)	0	
現金及約當現金之淨增(淨減)	-500	
期初現金及約當現金	11,078	
期末現金及約當現金	10,578	

註：

新北市立欽賢國民中學
 新北市地方教育發展基金
基金來源明細表
 中 華 民 國 110年 度

單位：新臺幣千元

科目及業務項目	單 位	預 算 數			說 明
		數量 (業務量)	利(費)率(元)	金 額	
勞務收入				6	
服務收入	年	1	3,000	3	場地租借(收支併列)
服務收入	年	1	3,000	3	考試報名費(收支併列)-教師甄選報名費
財產收入				1	
利息收入	年	1	1,000	1	專戶利息收入
政府撥入收入				32,106	
公庫撥款收入	年	1	32,106,000	32,106	市庫撥款收入
其他收入				58	
雜項收入	年	1	56,000	56	員工宿舍使用費
雜項收入	年	1	2,000	2	資源回收(收支併列)
總 計：				32,171	

新北市立欽賢國民中學
新北市地方教育發展基金
基金用途明細表
中華民國110年度

單位：新臺幣千元

前年度 決算數	業務計畫及 用途別科目	本年度 預算數	上年度 預算數	計畫內容說明
30,882	53 國民教育計畫	32,071	30,924	
30,882	531 國民中學教育	32,071	30,924	
26,936	1 用人費用	27,402	26,567	
15,379	11 正式員額薪資	15,852	15,907	
14,627	113 職員薪金	15,852	15,907	教職員薪資
752		0	0	
985	12 聘僱及兼職人員薪資	950	950	
562	124 兼職人員酬金	0	0	
423		36	36	人事、主計兼職費
0		144	144	國中兼任輔導教師減課鐘點費
0		770	770	兼代課鐘點費
309	13 超時工作報酬	309	192	
309	131 加班費	309	192	不休假加班費
3,243	15 獎金	2,660	2,660	
1,421	151 考績獎金	900	900	教職員工考績獎金
1,822	152 年終獎金	1,760	1,760	教職員工年終獎金
5,327	16 退休及卹償金	5,272	4,500	
70	161 職員退休及離職金	100	100	長期代理代課教師勞退準備金
5,256		1,504	1,438	教職員退撫基金提撥
0		3,668	2,962	教職員退休金、撫慰金、獎勵金
1,693	18 福利費	2,359	2,358	
1,414	181 分擔員工保險費	1,600	1,600	教職員工公保、勞保、健保
14	183 傷病醫藥費	51	48	教職員健康檢查費
136	18Y 其他福利費	190	192	教職員休假補助費(10日內)
129		512	512	公教人員各項補助(婚喪及生育補助、子女教育補助相關費用)
0		6	6	教職員休假補助費(逾10日)
3,159	2 服務費用	3,448	3,293	
213	21 水電費	472	400	
172	212 工作場所電費	402	330	電費
41	214 工作場所水費	70	70	水費
79	22 郵電費	116	116	
15	221 郵費	20	20	郵資
64	222 電話費	96	96	全校電話費
24	23 旅運費	30	20	
24	231 國內旅費	30	20	國內旅費
14	24 印刷裝訂與廣告費	5	5	
14	241 印刷及裝訂費	5	5	各項教務、教學、學務及輔導資料印刷裝訂費
626	25 修理保養及保固費	515	489	
248	252 一般房屋修護費	150	150	辦公房屋建物修繕
48	255 機械及設備修護費	113	113	各項機械及設備修繕
15		15	3	電腦設備及維護管理費

新北市立欽賢國民中學
 新北市地方教育發展基金
基金用途明細表
 中華民國110年度

單位：新臺幣千元

前年度 決算數	業務計畫及 用途別科目	本年度 預算數	上年度 預算數	計畫內容說明
315257 0	雜項設備修護費	20 3	20 3	飲水設備維護費 場地租借(收支併列)-雜項設備 修護費
0		214	200	教學設備及雜項設備修護費
2,09727	一般服務費	2,212	2,165	
412279	外包費	120	120	校園保全服務費
0		312	312	庶務性工作委外辦理費用
1,64627D	計時與計件人員酬金	204	204	小型自立午餐學校廚工補助-廚 工1人
5 0		0 1,534	0 1,487	校園門禁安全維護費-僱用專人 值勤薪資、保險、年終工作獎 金及退職準備(共4人)
3427F	體育活動費	42	42	教職員文康活動費
3428	專業服務費	26	26	
6285	講課鐘點、稿費、出席 審查及查詢費	0	0	
0289	試務甄選費	3	3	考試報名費(收支併列)-辦理教 師甄選相關費用
528Y	其他專業服務費	0	0	
23		23	23	校園環境維護費用
7229	公共關係費	72	72	
72291	公共關係費	72	72	應業務需要加強公共關係之費 用
4503	材料及用品費	363	359	
45032	用品消耗	363	359	
341321	辦公(事務)用品	214	214	辦公費-辦公(事務)用消耗及非 消耗品
0		73	73	辦公及教學用品
2322	報章雜誌	9	5	訂閱圖書、報紙及雜誌費用
11323	農業與園藝用品及環境 美化費	0	0	
25		0	0	
3328	醫療用品(非醫療院所 使用)	2	2	健康中心衛生保健費
4132Y	其他用品消耗	17	17	社團活動經費
0		2	2	資源回收(收支併列)-廢棄物變 賣相關用品
26		18	18	體育活動經費
0		2	2	特教班教材編輯費
0		6	6	推動學校健康促進政策經費
0		18	18	運動會相關經費
0		2	2	特教班常年事務費
2064	租金、償債、利息及相關 手續費	420	220	

新北市立欽賢國民中學
 新北市地方教育發展基金
基金用途明細表
 中華民國110年度

單位：新臺幣千元

前年度 決算數	業務計畫及 用途別科目	本年度 預算數	上年度 預算數	計畫內容說明
20644	交通及運輸設備租金	420	220	
206442	車租	420	220	偏遠交通不便地區交通車租賃費
1317	會費、捐助、補助、分攤、照護、救濟與交流活動費	438	485	
11372	捐助、補助與獎助	420	461	
97726	獎助學員生給與	18	18	優秀學生獎勵金
0		50	50	國中原住民學生獎學金
0		335	376	低收入戶、中低收入戶、身心障礙及家庭突遭變故學生午餐補助
1672Y	其他捐助、補助與獎助	17	17	教師節紀念品
1874	補貼、獎勵、慰問、照護與救濟	18	24	
0743	獎勵費用	0	6	
18744	慰問、照護及濟助金	18	18	退休(職)人員三節慰問金
2005M	建築及設備計畫	600	212	
2005M4	其他設備	600	212	
2005	購建固定資產、無形資產及非理財目的之長期投資	600	212	
20051	購建固定資產	600	212	
0514	購置機械及設備	0	12	
20		0	0	
181516	購置雜項設備	80	170	教學設備費
0		500	0	購置雜項設備-以前年度基金賸餘
0		20	30	充實學校館藏圖書
31,082	總計	32,671	31,136	

新北市立欽賢國民中學
 新北市地方教育發展基金
 單位（或計畫）成本分析表
 中華民國 110 年度

單位：新臺幣千元

計 畫 別	單位	單位成本 (元)或 平 均 利 (費) 率	數量	預 算 數	說 明
國民教育計畫				32,071	
國民中學教育				32,071	
建築及設備計畫				600	
其他設備				600	
合 計				32,671	

新北市立欽賢國民中學
 新北市地方教育發展基金
 5 年來主要業務計畫分析表

中 華 民 國 110年 度

單位：新臺幣千元

年 度 及 項 目	單位	數量	單位成 本(元)或平 均利(費)率	預（決）算 數	說 明
本年度預算數				32,671	
國民教育計畫				32,071	
建築及設備計畫				600	
上年度預算數				31,136	
國民教育計畫				30,924	
建築及設備計畫				212	
前年度決算數				31,082	
國民教育計畫				30,882	
建築及設備計畫				200	
107年度決算數				30,283	
國民教育計畫				30,127	
建築及設備計畫				156	
106年度決算數				27,995	
國民教育計畫				27,786	
建築及設備計畫				209	

單位:人

註1：1.聘用及約僱人員係指基金按其法定組織編制，依「聘用人員聘用條例」及參照「行政院暨所屬機關約僱人員僱用辦法」之規定聘用或約僱人員，非依前開規定聘僱人員，概不列入本表。
2.其他兼任人員係指有關機關兼辦基金業務之現職人員，應說明領有兼職酬金之人數。

註2：僱用專人值勤4人、自立午餐廚工1人。

本頁空白

新
北
市
立
欽
新
北
市
地
方
用
人
費
用
中
華
民
國

[illegible]

「計時與計件人員酬金」科目編有僱用專人值勤1,534千元、自立午餐廚工204千元。

賢國民中學
教育發展基金
彙計表
110年度

單位：新臺幣千元

卹償金	資遣費	福 利 費				提繳費	合 計	兼任人員 用人費用	總 計
卹償金		分擔保 險費	傷病醫 藥費	提撥福 利金	其他				
		1,600	51		708		26,452	950	27,402
		1,600	51		708		26,452	950	27,402
		1,600	51		708		22,784		22,784
								950	950
							3,668		3,668

新北市立欽
新北市地方
用人費用
中華民國

科 目	正式員 額薪資	聘僱人 員薪資	超時工 作報酬	津 貼	獎 金			退休及
					年終獎金	考績獎金	其他	退休金
總 計	15,852		309		1,760	900		5,272
國民教育計畫	15,852		309		1,760	900		5,272
職員薪金	15,852							
兼職人員酬金								
加班費			309					
考績獎金						900		
年終獎金					1,760			
職員退休及離職金								5,272
分擔員工保險費								
傷病醫藥費								
其他福利費								

「計時與計件人員酬金」科目編有僱用專人值勤1,534千元、自立午餐廚工204千元。

賢國民中學
教育發展基金
彙計表
110年度

單位：新臺幣千元

卹償金	資遣費	福 利 費				提繳費	合 計	兼任人員 用人費用	總 計
		分擔保 險費	傷病醫 藥費	提撥福 利金	其他				
		1,600	51		708		26,452	950	27,402
		1,600	51		708		26,452	950	27,402
							15,852		15,852
								950	950
							309		309
							900		900
							1,760		1,760
							5,272		5,272
		1,600					1,600		1,600
			51				51		51
					708		708		708

新北市立欽賢國民中學
 新北市地方教育發展基金
各項費用彙計表
 中華民國110年度

單位：新臺幣千元

前 年 度 決 算 數	上 年 度 預 算 數	科 目	本 年 度 預 算 數				
			合 計	國民教育計畫	建築及設備計畫		
26,936	26,567	用人費用	27,402	27,402	0		
15,379	15,907	正式員額薪資	15,852	15,852	0		
15,379	15,907	職員薪金	15,852	15,852	0		
985	950	聘僱及兼職人員薪資	950	950	0		
985	950	兼職人員酬金	950	950	0		
309	192	超時工作報酬	309	309	0		
309	192	加班費	309	309	0		
3,243	2,660	獎金	2,660	2,660	0		
1,421	900	考績獎金	900	900	0		
1,822	1,760	年終獎金	1,760	1,760	0		
5,327	4,500	退休及卹償金	5,272	5,272	0		
5,327	4,500	職員退休及離職金	5,272	5,272	0		
1,693	2,358	福利費	2,359	2,359	0		
1,414	1,600	分擔員工保險費	1,600	1,600	0		
14	48	傷病醫藥費	51	51	0		
265	710	其他福利費	708	708	0		
3,159	3,293	服務費用	3,448	3,448	0		
213	400	水電費	472	472	0		
172	330	工作場所電費	402	402	0		
41	70	工作場所水費	70	70	0		
79	116	郵電費	116	116	0		
15	20	郵費	20	20	0		
64	96	電話費	96	96	0		
24	20	旅運費	30	30	0		
24	20	國內旅費	30	30	0		
14	5	印刷裝訂與廣告費	5	5	0		
14	5	印刷及裝訂費	5	5	0		
626	489	修理保養及保固費	515	515	0		
248	150	一般房屋修護費	150	150	0		
63	116	機械及設備修護費	128	128	0		

新北市立欽賢國民中學
 新北市地方教育發展基金
各項費用彙計表
 中華民國110年度

單位：新臺幣千元

前 年 度 決 算 數	上 年 度 預 算 數	科 目	本 年 度 預 算 數				
			合 計	國民教育計 畫	建築及設備 計畫		
315	223	雜項設備修護費	237	237	0		
2,097	2,165	一般服務費	2,212	2,212	0		
412	432	外包費	432	432	0		
1,651	1,691	計時與計件人員酬 金	1,738	1,738	0		
34	42	體育活動費	42	42	0		
34	26	專業服務費	26	26	0		
6		講課鐘點、稿 費、出席審查及查 詢費	0	0	0		
	3	試務甄選費	3	3	0		
28	23	其他專業服務費	23	23	0		
72	72	公共關係費	72	72	0		
72	72	公共關係費	72	72	0		
450	359	材料及用品費	363	363	0		
450	359	用品消耗	363	363	0		
341	287	辦公（事務）用品	287	287	0		
2	5	報章雜誌	9	9	0		
36		農業與園藝用品及 環境美化費	0	0	0		
3	2	醫療用品(非醫療院 所使用)	2	2	0		
67	65	其他用品消耗	65	65	0		
206	220	租金、償債、利息及相 關手續費	420	420	0		
206	220	交通及運輸設備租金	420	420	0		
206	220	車租	420	420	0		
200	212	購建固定資產、無形資 產及非理財目的之長期 投資	600	0	600		
200	212	購建固定資產	600	0	600		
20	12	購置機械及設備	0	0	0		
181	200	購置雜項設備	600	0	600		

新
北
市
立
欽
賢
國
民
中
學

新
北
市
地
方
教
育
發
展
基
金

各
項
費
用
彙
計
表

中
華
民
國
110
年
度

單位：新臺幣千元

前 年 度 決 算 數	上 年 度 預 算 數	科 目	本 年 度 預 算 數				
			合 計	國 民 教 育 計 畫	建 築 及 設 備 計 畫		
131	485	會費、捐助、補助、分攤、照護、救濟與交流活動費	438	438	0		
113	461	捐助、補助與獎助	420	420	0		
97	444	獎助學員生給與	403	403	0		
16	17	其他捐助、補助與獎助	17	17	0		
18	24	補貼、獎勵、慰問、照護與救濟	18	18	0		
	6	獎勵費用	0	0	0		
18	18	慰問、照護及濟助金	18	18	0		
31,082	31,136	合 計	32,671	32,071	600		

新北市立欽賢國民中學
 新北市地方教育發展基金
預計平衡表
 中華民國110年12月31日

單位：新臺幣千元

108年12月31日 實 際 數	科 目	110年12月31日 預 計 數	109年12月31日 預 計 數	比較增減
130,532	資 產 合 計	130,032	130,532	-500
130,532	資 產	130,032	130,532	-500
11,078	流動資產	10,578	11,078	-500
11,078	現金	10,578	11,078	-500
11,078	銀行存款	10,578	11,078	-500
119,454	其他資產	119,454	119,454	0
119,454	什項資產	119,454	119,454	0
119,454	代管資產	119,454	119,454	0
127,569	負 債	127,569	127,569	0
6,638	流動負債	6,638	6,638	0
6,638	應付款項	6,638	6,638	0
6,545	應付代收款	6,545	6,545	0
92	應付費用	92	92	0
120,932	其他負債	120,932	120,932	0
120,932	什項負債	120,932	120,932	0
1,477	存入保證金	1,477	1,477	0
119,454	應付代管資產	119,454	119,454	0
2,963	基金餘額	2,463	2,963	-500
2,963	基金餘額	2,463	2,963	-500
2,963	基金餘額	2,463	2,963	-500
2,963	累積餘額	2,463	2,963	-500
130,532	負債及基金餘額合計	130,032	130,532	-500

信託代理與保證資產
 保管品

47 信託代理與保證負債
 47 應付保管品

47
 47

新北市立欽賢國民中學
新北市地方教育發展基金

資本資產明細表

中華民國110年度

單位：新臺幣千元

項 目	取得成本 (期初餘額)	以前年度 累計折舊/ 長期投資 評價	本 年 度 變 動					本年度累 計折舊/長 期投資評 價變動數	期末餘額
			增 加		減 少		主要增減 原因說明		
			金 額	類型	金 額	類型			
非理財目的之長期投資									
土地									
土地改良物									
房屋及建築									
機械及設備	4,548	3,413						637	497
交通及運輸設備	1,090	649						154	287
雜項設備	4,740	3,143	600					692	1,505
購建中固定資產									
電腦軟體									
權利									
遞耗資產									
其他									
合計	10,377	7,206	600					1,483	2,288

註：