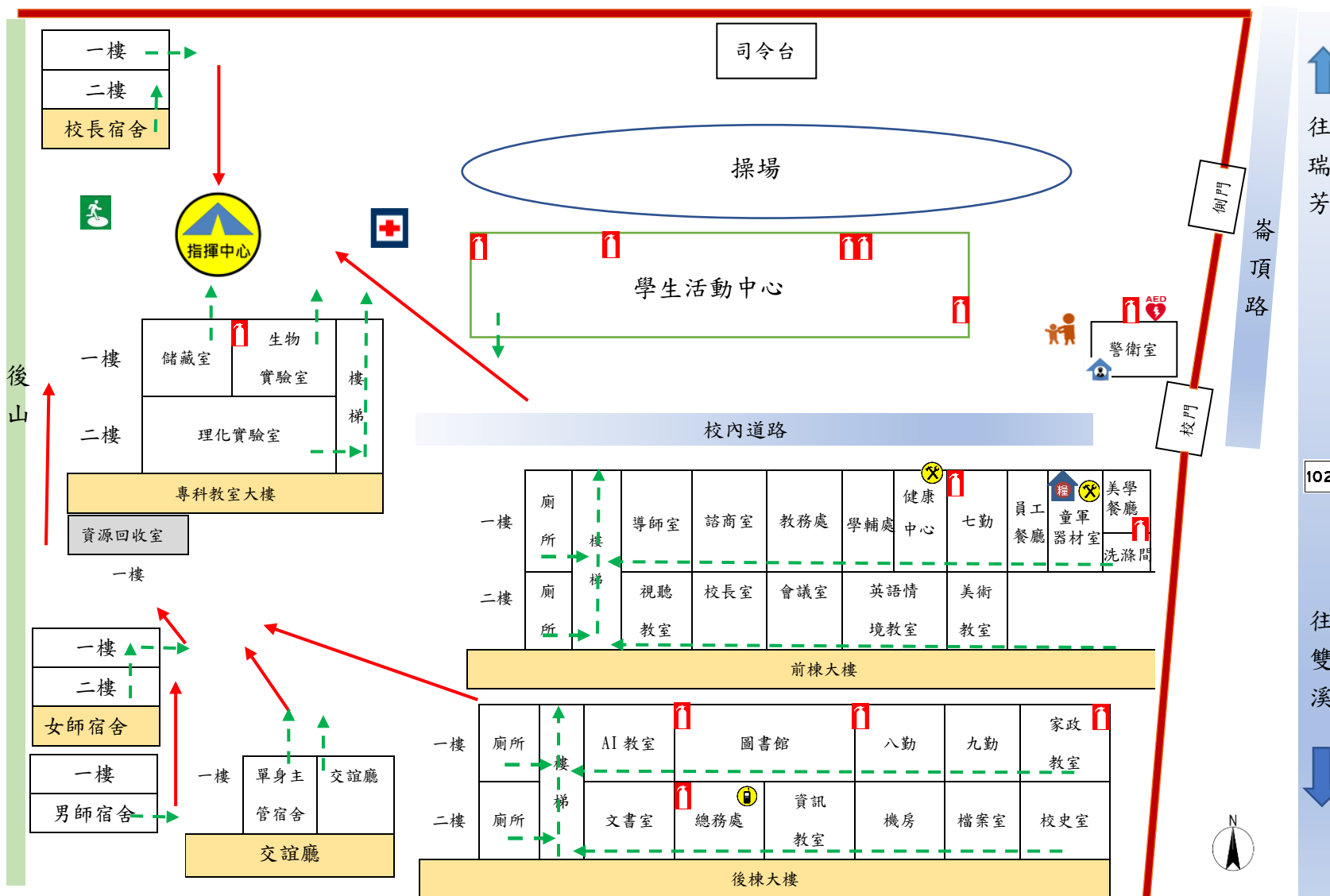


# 新北市立欽賢國中(九份本部)校園防災地圖(地震災害)

緯度 25°06' 22.9"N  
經度 121°50' 49.0"E

110.11 總務處製



↑ 往瑞芳

↓ 往雙溪

102

## 防救災資訊

### 災害通報單位

- 教育部校安中心 (02)3343-7855
- 新北市政府災害應變中心 (02)89535599#9
- 新北市政府教育局 (02)29560885
- 瑞芳區災害應變中心 (02)24975492
- 1991 報平安留言電話 (02)24972261

### 警消醫療單位

- 新北市政府警察局瑞芳分局 (02)24062603
- 九份派出所 (02)24972609
- 新北市政府消防局 第六大隊瑞芳中隊 (02)24971600
- 瑞芳區九份消防分隊 (02)24971600
- 瑞芳礦工醫院 (02)2497-4101

## 各類災害避難原則

地震	先避難再疏散
淹水	垂直避難
海嘯	往高處避難
土石流	預防性撤離

## 路線標示

建築內路線	建築外路線

## 圖例

室外避難處所	指揮中心	急救站	滅火器	消防栓	災時家長接送區
物資儲備點	救援器材放置點	通訊設備放置點	AED	警衛室	