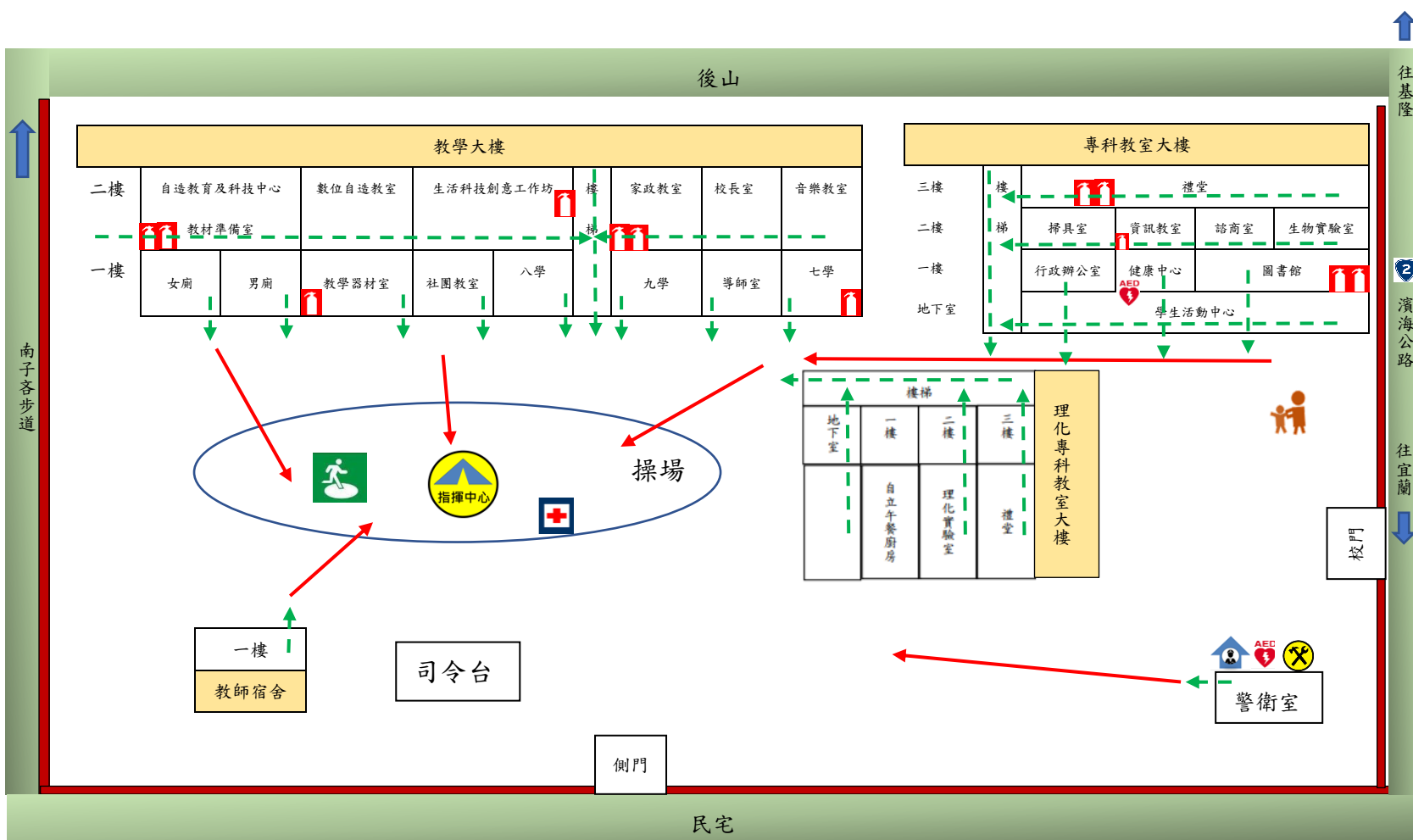


新北市立欽賢國中(鼻頭分部)校園防災地圖

緯度 25°07'16.7"N

110.11 總務處製

經度 121°53'15.7"E



防救災資訊

災害通報單位

- 教育部校安中心
02-3343-7855
- 新北市政府災害應變中心
02-89535599#9
- 新北市政府教育局
02-29560885
- 瑞芳區災害應變中心
02-24975492
- 1991 報平安留言電話
02-24911580

警消醫療單位

- 新北市政府警察局瑞芳分局
02-24062603
- 鼻頭派出所
02-2491-1579
- 新北市政府消防局第六大隊瑞芳中隊
02-24971600
- 海巡署鼻頭安檢所
02-24911001
- 瑞芳礦工醫院
02-2497-4101

各類災害避難原則

地震	先避難再疏散
淹水	垂直避難
海嘯	往高處避難
土石流	預防性撤離

路線標示

建築內路線	建築外路線