

中華民國114年度

新 北 市 總 預 算 案

新北市政府教育局主管

新北市地方教育發展基金
新北市立欽賢國民中學

附屬單位預算之分預算
(非營業部分)

新北市立欽賢國民中學編

新北市立欽賢國民中學
新北市地方教育發展基金
目 次
中 華 民 國 114 年度

一、業務計畫及預算說明.....	第	1	-	4	頁
二、預算主要表					
1、基金來源、用途及餘絀預計表.....	第	5	-	5	頁
2、基金來源、用途及餘絀預計表說明.....	第	6	-	6	頁
3、現金流量預計表.....	第	7	-	7	頁
三、預算明細表					
1、基金來源明細表.....	第	8	-	8	頁
2、基金用途明細表.....	第	9	-	11	頁
四、預算附表					
單位(或計畫)成本分析表.....	第	12	-	12	頁
五、預算參考表					
1、5年來主要業務計畫分析表.....	第	13	-	13	頁
2、員工人數彙計表.....	第	14	-	14	頁
3、用人費用彙計表-依人員別.....	第	16	-	17	頁
4、用人費用彙計表-依用途別.....	第	18	-	19	頁
5、各項費用彙計表.....	第	20	-	22	頁
六、附 錄					
1、預計平衡表.....	第	23	-	23	頁
2、資本資產明細表.....	第	24	-	24	頁

新 北 市 立 欽 賢 國 民 中 學

新 北 市 地 方 教 育 發 展 基 金

業務計畫及預算說明

中華民國 114 年度

壹、基金概況

一、設立宗旨及願景

- (一)本校依據「國民教育法」之規定辦理，以養成德、智、體、群、美五育均衡發展之健全國民為宗旨。
- (二)本校自 99 年度起依教育經費編列與管理法第 13 條規定設置「新北市地方教育發展基金」，以促進教育健全發展，提昇教育經費運用績效。

二、施政重點

- (一)培育五育兼備，多元性向發展之健全國民。
- (二)加強生活教育，引導人生正確價值方向和行為態度。
- (三)陶冶並平衡身心發展，促進並調和群己關係。
- (四)以生活教育為核心，以通識教育為重點，培養具有科技頭腦、人文、涵養與民主素養及國際視野的現代化國民。

三、組織概況

本校設置校長 1 人，綜理全校校務，下設教務處、總務處、學輔處、會計室等單位，員額編制教師 20 人、職員 4 人、工友 1 人，共計 26 人。

四、基金歸類及屬性

本基金係預算法第 4 條第 1 項第 2 款所定，特定收入來源，供特殊用途之特別收入基金，並編製附屬單位預算。

貳、業務計畫

單位：新臺幣千元

一、基金來源

來源別	本年度預算數	實施內容
財產收入	1	利息收入 1 千元。
政府撥入收入	30,988	公庫撥款收入 3,098 萬 8 千元。
規費收入	6	行政規費收入 3 千元、使用規費收入 3 千元。
其他收入	84	雜項收入 8 萬 4 千元。

二、基金用途

業務計畫	本年度預算數	實施內容
國民教育業務計畫	30,979	本年度預算編列 3,097 萬 9 千元，計有普通班 6 班、特教班 0.33 班，合計 6.33 班，學生人數 46 人。本計畫擬新購各科教學設備，充實各科教材，以提高教學效能，革新教學方法；辦理場地開放、藝文競賽、數位教學、科學推廣、學生輔導等項目，以期透過各項活動，強健學生身心體魄，增進學生生活智慧；配合校務推動行政處室支援工作，進而增進運作效能。
建築及設備業務計畫	400	本年度預算編列 40 萬元，計有營建及修建工程 30 萬元，辦理校舍修建工程；其他設備 10 萬元，辦理充實各項教學行政設備及學校館藏圖書。

參、預算概要

一、基金來源及用途之預計

(一)本年度基金來源 3,107 萬 9 千元，較上年度預算數 3,430 萬 1 千元，減少 322 萬 2 千元，約 9.39%，主要係市庫撥款收入減少所致。

(二)本年度基金用途 3,137 萬 9 千元，較上年度預算數 3,450 萬 1 千元，減少 312 萬 2 千元，約 9.05%，主要係用人費用減少所致。

二、基金餘絀之預計

本年度基金來源及用途相抵後，差短為 30 萬元，較上年度預算數 20 萬元，增加 10 萬元，約 50.00%，將移用以前基金餘額 30 萬元支應。

三、補辦預算事項：無

肆、以前年度計畫實施成果概述

一、前（112）年度計畫實施成果概述：基金來源決算數 3,324 萬 5,538 元，基金用途決算數 3,283 萬 1,541 元，賸餘數 41 萬 3,997 元。

二、上年度已過期間（113 年 1 月 1 日至 6 月 30 日止）計畫實施成果概述：

(一)基金來源部分：政府撥入收入 2,170 萬 9,535 元、其他收入 7 萬 500 元。

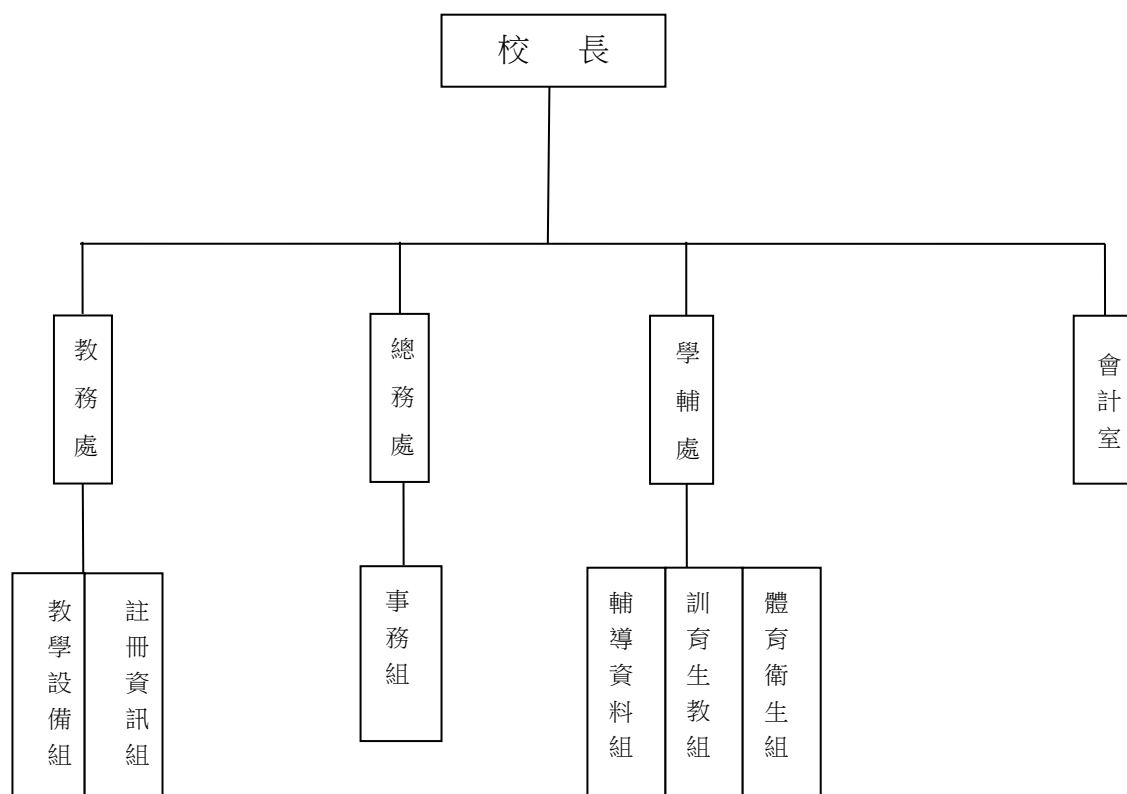
(二)基金用途部分：國民教育業務計畫 1,868 萬 1,664 元。

(三)總計 113 年上半年賸餘數 309 萬 8,371 元。

伍、組織系統圖

新北市立欽賢國民中學

組 織 系 統 圖



員額編制表																					
教育人員					公務人員												技工工友				編 制 員 額 總 計
總 班 級 數	總 教 師 人 數	校 長	教 保 員	專 任 運 動 教 練	組 長	幹 事	護 理 師 或 護 士	營 養 師	主 任 (人)	助 理 員 (人)	人 事 管 理 員	主 任 (會)	佐 理 員 (會)	會 計 員	留 用 人 員	合 計	技 工	工 友	廚 工	合 計	
6.33	20	1			1	1	1				(1)			1		4		1		1	26

新北市立欽賢國民中學
 新北市地方教育發展基金
基金來源、用途及餘絀預計表
 中華民國114年度

單位：新臺幣千元

前年度決算數	項 目	本年度預算數	上年度預算數	比較增減(一)
33,246	基金來源	31,079	34,301	-3,222
0	勞務收入	0	6	-6
0	服務收入	0	6	-6
2	財產收入	1	1	0
2	利息收入	1	1	0
33,136	政府撥入收入	30,988	34,214	-3,226
33,136	公庫撥款收入	30,988	34,214	-3,226
0	規費收入	6	0	6
0	行政規費收入	3	0	3
0	使用規費收入	3	0	3
108	其他收入	84	80	4
108	雜項收入	84	80	4
32,832	基金用途	31,379	34,501	-3,122
32,611	國民教育計畫	30,979	34,101	-3,122
32,611	國民中學教育	30,979	34,101	-3,122
220	建築及設備計畫	400	400	0
0	營建及修建工程	300	200	100
220	其他設備	100	200	-100
414	本期賸餘（短絀－）	-300	-200	-100
2,574	期初基金餘額	2,788	2,374	414
0	解繳公庫	0	0	0
2,988	期末基金餘額	2,488	2,174	314

備註：

新北市立欽賢國民中學
新北市地方教育發展基金
基金來源、用途及餘絀預計表說明
中華民國 114 年度

壹、基金來源：

- 一、財產收入：本年度預算數為 1 千元，主要為專戶利息收入 1 千元。
- 二、政府撥入收入：本年度預算數為 3,098 萬 8 千元，主要為市庫撥款收入 3,098 萬 8 千元。
- 三、規費收入：本年度預算數為 6 千元，主要為場地租借收入 3 千元、教師甄選考試報名費 3 千元。
- 四、其他收入：本年度預算數為 8 萬 4 千元，主要為員工宿舍使用費 8 萬 2 千元、資源回收 2 千元。

貳、基金用途：

- 一、國民教育業務計畫：本年度預算數為 3,097 萬 9 千元，主要擬新購各科教學設備，充實各科教材，以提高教學效能，革新教學方法；辦理場地開放、藝文競賽、數位教學、科學推廣、學生輔導等項目，以期透過各項活動，強健學生身心體魄，增進學生生活智慧；配合校務推動行政處室支援工作，進而增進運作效能。
- 二、建築及設備業務計畫：本年度預算數為 40 萬元，包括營建及修建工程 30 萬元，主要係辦理校舍修建工程；其他設備 10 萬元，主要係辦理充實各項教學行政設備及學校館藏圖書。

新都市立欽賢國民中學
新都市地方教育發展基金
現金流量預計表
中華民國114年度

單位：新臺幣千元

項	目	預	算	數	說	明
業務活動之現金流量						
本期賸餘(短絀)				-300		
調整非現金項目				0		
流動資產淨減(淨增)				0		
流動負債淨增(淨減)				0		
業務活動之淨現金流入(流出)				-300		
其他活動之現金流量						
增加短期債務及其他負債				0		
增加其他負債				0		
增加其他資產				0		
增加其他資產				0		
其他活動之淨現金流入(流出)				0		
現金及約當現金之淨增(淨減)				-300		
期初現金及約當現金				12,618		
期末現金及約當現金				12,318		

註：

新北市立欽賢國民中學
新北市地方教育發展基金
基金來源明細表
中 華 民 國 114年 度

單位：新臺幣千元

科目及業務項目	單 位	預 算 數			說 明
		數量 (業務量)	利(費)率	金 額	
財產收入				1	
利息收入	年	1	1,000	1	專戶利息收入
政府撥入收入				30,988	
公庫撥款收入	年	1	30,988,000	30,988	市庫撥款收入
規費收入				6	
行政規費收入	年	1	3,000	3	考試報名費(收支併列)-教師甄選報名費
使用規費收入	年	1	3,000	3	場地租借(收支併列)
其他收入				84	
雜項收入	年	1	2,000	2	資源回收(收支併列)
雜項收入	年	1	82,000	82	員工宿舍使用費
總 計：				31,079	

新北市立欽賢國民中學
 新北市地方教育發展基金
基金用途明細表
 中華民國114年度

單位：新臺幣千元

前年度 決算數		業務計畫及 用途別科目	本年度 預算數	上年度 預算數	計畫內容說明
32,611	53	國民教育計畫	30,979	34,101	
32,611	531	國民中學教育	30,979	34,101	
28,757	1	用人費用	25,834	29,023	
17,689	11	正式員額薪資	13,190	15,790	
14,504	113	職員薪金	13,190	15,790	教職員薪資
3,185			0	0	
1,162	12	聘僱及兼職人員薪資	964	964	
579	124	兼職人員酬金	0	0	
584			50	50	人事、主計兼職費
0			914	914	兼代課鐘點費
390	13	加（夜）班費	390	401	
390	134	未休假加班費	390	401	未休假加班費
3,795	15	獎金	4,100	4,100	
1,609	151	考績獎金	1,800	1,800	教職員工考績獎金
2,186	152	年終獎金	2,300	2,300	教職員工年終獎金
3,997	16	退休及卹償金	4,811	5,411	
129	161	職員退休及離職金	250	250	長期代理代課教師退職準備金
3,868			1,590	1,690	教職員退撫基金提撥
0			2,971	3,471	教職員退休金、撫慰金、獎勵金
1,725	18	福利費	2,379	2,357	
1,525	181	分擔員工保險費	2,000	2,000	教職員工公保、勞保、健保
21	183	傷病醫藥費	83	61	教職員健康檢查費
152	18Y	其他福利費	190	190	教職員休假補助費(10日內)
28			100	100	公教人員各項補助(婚喪及生育補助、子女教育補助相關費用)
0			6	6	教職員休假補助費(逾10日)
3,234	2	服務費用	3,783	3,680	
301	21	水電費	473	553	
0	212	工作場所電費	0	80	
268			403	403	電費
33	214	工作場所水費	70	70	水費
61	22	郵電費	71	71	
7	221	郵費	15	15	郵資
54	222	電話費	56	56	全校電話費
59	23	旅運費	30	30	
59	231	國內旅費	20	20	國內旅費
0			10	10	校外教學-國內旅費
20	24	印刷裝訂與廣告費	5	5	
20	241	印刷及裝訂費	5	5	各項教務、教學、學務及輔導資料印刷及裝訂費
569	25	修理保養及保固費	600	500	
268	252	一般房屋修護費	294	194	辦公房屋建物修繕
69			0	0	

新北市立欽賢國民中學
新北市地方教育發展基金
基金用途明細表
中華民國114年度

單位：新臺幣千元

前年度 決算數	業務計畫及 用途別科目	本年度 預算數	上年度 預算數	計畫內容說明
62255	機械及設備修護費	63	63	各項機械及設備修繕
15		15	15	電腦設備及維護管理費
0257	雜項設備修護費	40	40	校園AED維護費
156		20	20	飲水設備維護費
0		3	3	場地租借(收支併列)-雜項設備修護費
0		165	165	教學設備及雜項設備修護費
2,09427	一般服務費	2,491	2,423	
309279	外包費	120	120	校園保全服務費
0		312	312	庶務性工作委外辦理費用
1,63627D	計時與計件人員酬金	204	204	小型自立午餐學校廚工補助-廚工1人
99		0	0	
0		1,780	1,712	校園門禁安全維護費-僱用專人值勤4人薪資、保險、年終工作獎金及退職準備金
5027F	體育活動費	75	75	教職員文康活動費
5828	專業服務費	41	26	
5285	講課鐘點、稿費、出席審查及查詢費	0	0	
0289	試務甄選費	3	3	考試報名費(收支併列)-辦理教師甄選相關費用
3028Y	其他專業服務費	0	0	
23		23	23	校園環境維護費用
0		15	0	飲水機水質檢測費用
7229	公共關係費	72	72	
72291	公共關係費	72	72	首長特別費(6,000元*12月)
3103	材料及用品費	360	360	
31032	用品消耗	360	360	
252321	辦公(事務)用品	214	214	辦公費-辦公(事務)用之消耗及非消耗品
0		72	72	辦公及教學相關用品
0322	報章雜誌	9	9	訂閱圖書、報紙及雜誌相關費用
2328	醫療用品(非醫療院所使用)	2	2	健康中心衛生保健費
2532Y	其他用品消耗	18	18	體育活動經費
0		2	2	資源回收(收支併列)-廢棄物變賣相關用品
30		17	17	社團活動經費
0		2	2	特教班教材編輯費
0		6	6	推動學校健康促進政策經費
0		16	16	運動會相關經費
0		2	2	特教班常年事務費

新北市立欽賢國民中學
新北市地方教育發展基金
基金用途明細表
中華民國114年度

單位：新臺幣千元

前年度 決算數	業務計畫及 用途別科目	本年度 預算數	上年度 預算數	計畫內容說明
1744	租金、償債、利息及相關手續費	728	728	
17444	交通及運輸設備租金	728	728	
174442	車租	728	728	偏遠交通不便地區交通車租賃費
1367	會費、捐助、補助、分攤、照護、救濟與交流活動費	274	310	
11172	捐助、補助與獎助	243	258	
94726	獎助學員生給與	18	18	優秀學生獎勵金
0		50	50	國中原住民學生獎學金
0		157	170	低收入戶、中低收入戶、身心障礙及家庭突遭變故學生午餐補助
1772Y	其他捐助、補助與獎助	18	20	教師節紀念品
2574	補貼、獎勵、慰問、照護與救濟	31	52	
7743	獎勵費用	13	34	資深優良教師獎勵金
18744	慰問、照護及濟助金	18	18	退休(職)人員三節慰問金
2205M	建築及設備計畫	400	400	
05M2	營建及修建工程	300	200	
05	購建固定資產、無形資產、非理財目的之長期投資及營舍與設施工程支出	300	200	
051	購建固定資產	300	200	
0513	擴充改良房屋建築及設備	300	200	擴充改良房屋建築及設備-以前年度基金賸餘
2205M4	其他設備	100	200	
2205	購建固定資產、無形資產、非理財目的之長期投資及營舍與設施工程支出	100	200	
22051	購建固定資產	100	200	
12514	購置機械及設備	0	0	
188516	購置雜項設備	30	30	充實學校館藏圖書
20		0	0	
0		70	170	充實各項教學及辦公設備
32,832	總計	31,379	34,501	

新北市立欽賢國民中學
 新北市地方教育發展基金
 單位（或計畫）成本分析表
 中華民國 114 年度

單位：新臺幣千元

計 畫 別	單位	單位成本 (元)或 平 均 利 (費) 率	數量	預 算 數	說 明
國民教育計畫				30,979	
國民中學教育				30,979	
建築及設備計畫				400	
營建及修建工程				300	
其他設備				100	
合 計				31,379	

新北市立欽賢國民中學
 新北市地方教育發展基金
 5 年來主要業務計畫分析表

中 華 民 國 114 年 度

單位：新臺幣千元

年 度 及 項 目	單位	數量	單位成 本(元)或平 均利(費)率	預（決）算 數	說 明
本年度預算數				31,379	
國民教育計畫				30,979	
建築及設備計畫				400	
上年度預算數				34,501	
國民教育計畫				34,101	
建築及設備計畫				400	
前年度決算數				32,832	
國民教育計畫				32,611	
建築及設備計畫				220	
111年度決算數				34,745	
國民教育計畫				34,513	
建築及設備計畫				232	
110年度決算數				34,728	
國民教育計畫				34,612	
建築及設備計畫				116	

員工人數彙計表

單位:人

註1：1.聘用及約僱人員係指基金按其法定組織編制，依「聘用人員聘用條例」及「行政院與所屬中央及地方各機關約僱人員僱用辦法」規定聘用或約僱之人員，非依前開規定之聘僱人員，概不列入本表。
2.其他兼任人員係指有關機關兼辦基金業務之現職人員，應說明領有兼職酬金之人數。

註2：僱用專人值勤4人、自立午餐及幼兒園廚工1人。

本頁空白

新
北
市
立
欽
新
北
市
地
方
用
人
費
用
中
華
民
國

[illegible]

1、「計時與計件人員酬金」：僱用專人值勤1,780千元、自立午餐及幼兒園廚工204千元。

2、考績獎金：依公務人員考績法第7、8、12條暨公立高級中等以下學校教師成績考核辦法第4條等規定，預算人數25人，預算金額為1,800千元。年終獎金：依據行政院各年度訂定之軍公教人員年終工作獎金發給注意事項，預算人數25人，預算金額為2,300千元。

賢國民中學
教育發展基金
彙計表
114年度

單位：新臺幣千元

卹償金	資遣費	福 利 費				提繳費	合 計	兼任人員 用人費用	總 計
		分擔保 險費	傷病醫 藥費	提撥福 利金	其他				
		2,000	83		296		24,870	964	25,834
		2,000	83		296		24,870	964	25,834
		2,000	83		296		21,899		21,899
								964	964
							2,971		2,971

新北市立欽
 新北市地方
用人費用
 中華民國

科 目	正式員 額薪資	聘僱人 員薪資	加(夜) 班費	津 貼	獎 金			退休及
					年終獎金	考績獎金	其他	退休金
總 計	13,190		390		2,300	1,800		4,811
國民教育計畫	13,190		390		2,300	1,800		4,811
職員薪金	13,190							
兼職人員酬金								
未休假加班費			390					
考績獎金						1,800		
年終獎金					2,300			
職員退休及離職金								4,811
分擔員工保險費								
傷病醫藥費								
其他福利費								

1、「計時與計件人員酬金」：僱用專人值勤1,780千元、自立午餐及幼兒園廚工204千元。

2、考績獎金：依公務人員考績法第7、8、12條暨公立高級中等以下學校教師成績考核辦法第4條等規定，預算人數25人，預算金額為1,800千元。年終獎金：依據行政院各年度訂定之軍公教人員年終工作獎金發給注意事項，預算人數25人，預算金額為2,300千元。

賢國民中學
教育發展基金
彙計表
114年度

單位：新臺幣千元

卹償金	資遣費	福 利 費				提繳費	合 計	兼任人員 用人費用	總 計
		分擔保 險費	傷病醫 藥費	提撥福 利金	其他				
		2,000	83		296		24,870	964	25,834
		2,000	83		296		24,870	964	25,834
							13,190		13,190
								964	964
							390		390
							1,800		1,800
							2,300		2,300
							4,811		4,811
		2,000					2,000		2,000
			83				83		83
					296		296		296

新北市立欽賢國民中學
 新北市地方教育發展基金
各項費用彙計表
 中華民國114年度

單位：新臺幣千元

前 年 度 決 算 數	上 年 度 預 算 數	科 目	本 年 度 預 算 數				
			合 計	國民教育計畫	建築及設備計畫		
28,757	29,023	用人費用	25,834	25,834	0		
17,689	15,790	正式員額薪資	13,190	13,190	0		
17,689	15,790	職員薪金	13,190	13,190	0		
1,162	964	聘僱及兼職人員薪資	964	964	0		
1,162	964	兼職人員酬金	964	964	0		
390	401	加（夜）班費	390	390	0		
390	401	未休假加班費	390	390	0		
3,795	4,100	獎金	4,100	4,100	0		
1,609	1,800	考績獎金	1,800	1,800	0		
2,186	2,300	年終獎金	2,300	2,300	0		
3,997	5,411	退休及卹償金	4,811	4,811	0		
3,997	5,411	職員退休及離職金	4,811	4,811	0		
1,725	2,357	福利費	2,379	2,379	0		
1,525	2,000	分擔員工保險費	2,000	2,000	0		
21	61	傷病醫藥費	83	83	0		
180	296	其他福利費	296	296	0		
3,234	3,680	服務費用	3,783	3,783	0		
301	553	水電費	473	473	0		
268	483	工作場所電費	403	403	0		
33	70	工作場所水費	70	70	0		
61	71	郵電費	71	71	0		
7	15	郵費	15	15	0		
54	56	電話費	56	56	0		
59	30	旅運費	30	30	0		
59	30	國內旅費	30	30	0		
20	5	印刷裝訂與廣告費	5	5	0		
20	5	印刷及裝訂費	5	5	0		
569	500	修理保養及保固費	600	600	0		
336	194	一般房屋修護費	294	294	0		
77	78	機械及設備修護費	78	78	0		

新北市立欽賢國民中學
 新北市地方教育發展基金
各項費用彙計表
 中華民國114年度

單位：新臺幣千元

前 年 度 算 數	上 年 度 預 算 數	科 目	本 年 度 預 算 數				
			合 計	國民教育計 畫	建築及設備 計畫		
156	228	雜項設備修護費	228	228	0		
2,094	2,423	一般服務費	2,491	2,491	0		
309	432	外包費	432	432	0		
1,735	1,916	計時與計件人員酬 金	1,984	1,984	0		
50	75	體育活動費	75	75	0		
58	26	專業服務費	41	41	0		
5		講課鐘點、稿 費、出席審查及查 詢費	0	0	0		
	3	試務甄選費	3	3	0		
53	23	其他專業服務費	38	38	0		
72	72	公共關係費	72	72	0		
72	72	公共關係費	72	72	0		
310	360	材料及用品費	360	360	0		
310	360	用品消耗	360	360	0		
252	286	辦公（事務）用品	286	286	0		
	9	報章雜誌	9	9	0		
2	2	醫療用品(非醫療院 所使用)	2	2	0		
55	63	其他用品消耗	63	63	0		
174	728	租金、償債、利息及相 關手續費	728	728	0		
174	728	交通及運輸設備租金	728	728	0		
174	728	車租	728	728	0		
220	400	購建固定資產、無形資 產、非理財目的之長期 投資及營舍與設施工程 支出	400	0	400		
220	400	購建固定資產	400	0	400		
	200	擴充改良房屋建築 及設備	300	0	300		
12		購置機械及設備	0	0	0		

新北市立欽賢國民中學
 新北市地方教育發展基金
各項費用彙計表
 中華民國114年度

單位：新臺幣千元

前 年 度 決 算 數	上 年 度 預 算 數	科 目	本 年 度 預 算 數				
			合 計	國民教育計畫	建築及設備計畫		
208	200	購置雜項設備	100	0	100		
136	310	會費、捐助、補助、分攤、照護、救濟與交流活動費	274	274	0		
111	258	捐助、補助與獎助	243	243	0		
94	238	獎助學員生給與	225	225	0		
17	20	其他捐助、補助與獎助	18	18	0		
25	52	補貼、獎勵、慰問、照護與救濟	31	31	0		
7	34	獎勵費用	13	13	0		
18	18	慰問、照護及濟助金	18	18	0		
32,832	34,501	合 計	31,379	30,979	400		

新北市立欽賢國民中學
 新北市地方教育發展基金
預計平衡表
 中華民國114年12月31日

單位：新臺幣千元

112年12月31日 實 際 數	科 目	114年12月31日 預 計 數	113年12月31日 預 計 數	比較增減
12,823	資 產 合 計	12,323	12,623	-300
12,823	資 產	12,323	12,623	-300
12,818	流動資產	12,318	12,618	-300
12,818	現金	12,318	12,618	-300
12,818	銀行存款	12,318	12,618	-300
0	預付款項	0	0	0
0	預付費用	0	0	0
5	其他資產	5	5	0
5	什項資產	5	5	0
5	暫付及待結轉帳 項	5	5	0
119,206	代管資產	119,206	119,206	0
-119,206	應付代管資產	-119,206	-119,206	0
9,835	負 債	9,835	9,835	0
8,391	流動負債	8,391	8,391	0
8,391	應付款項	8,391	8,391	0
8,391	應付代收款	8,391	8,391	0
0	應付費用	0	0	0
0	應付工程款	0	0	0
1,444	其他負債	1,444	1,444	0
1,444	什項負債	1,444	1,444	0
1,444	存入保證金	1,444	1,444	0
0	暫收及待結轉帳 項	0	0	0
2,988	基金餘額	2,488	2,788	-300
2,988	基金餘額	2,488	2,788	-300
2,988	基金餘額	2,488	2,788	-300
2,988	累積餘額	2,488	2,788	-300
12,823	負債及基金餘額合計	12,323	12,623	-300

信託代理與保證資產
 保管品

71 信託代理與保證負債
 71 應付保管品

71
 71

新北市立欽賢國民中學
新北市地方教育發展基金

資本資產明細表

中華民國114年度

單位：新臺幣千元

項 目	取得成本 (期初餘額)	以前年度 累計折舊/ 長期投資 評價	本 年 度 變 動					本年度累 計折舊/長 期投資評 價變動數	期末餘額
			增 加		減 少		主要增減 原因說明		
			金 額	類型	金 額	類型			
非理財目的之長期投資									
土地									
土地改良物									
房屋及建築	200	150	300	(1)				50	300
機械及設備	10,470	6,658						399	3,413
交通及運輸設備	2,221	1,302						103	816
雜項設備	6,414	4,872	100	(1)				213	1,429
購建中固定資產									
租賃資產									
租賃權益改良									
電腦軟體									
權利									
發展中之無形資產									
其他無形資產									
遞耗資產									
其他									
合計	19,305	12,982	400					765	5,958

註：